

LES ESSENTIELS DES BÂTIMENTS DE FRANCE

Direction Régionale des Affaires Culturelles de Normandie
Unité Départementale de l'Architecture et du Patrimoine de l'Eure
Connaissance Églises ISSN 2492-9719 n°13 – māj 15 déc. 2012 - France POULAIN

Les voûtes lambrissées non peintes

Les voûtes lambrissées sont très fréquentes dans l'Eure, il en résulte qu'elles présentent une grande diversité dans l'expression de leur mise en œuvre. La version la plus simple qu'il est donné à voir à notre époque est celle des voûtes lambrissées non peintes ou disons plutôt non décorées, car il est possible que les bois soient légèrement chaulés. Le fait que ces voûtes ne soient pas peintes n'est pas signe que cela ait toujours été le cas, mais plutôt que leur dernier remplacement n'a pas été suivi d'une mise en peinture. Ce qui est intéressant à noter est la diversité en terme de couleurs, de longueurs de merrains et de mise en œuvre avec la présence ou non de couvre-joints.



Bernouville



Etrepagny



Coudres



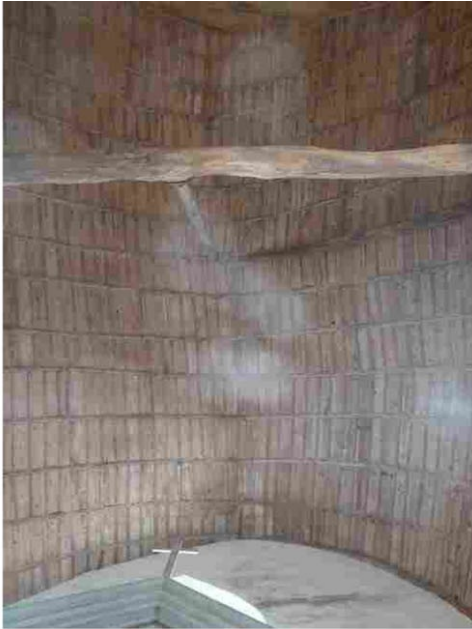
Gisay la Coudre



Boisney



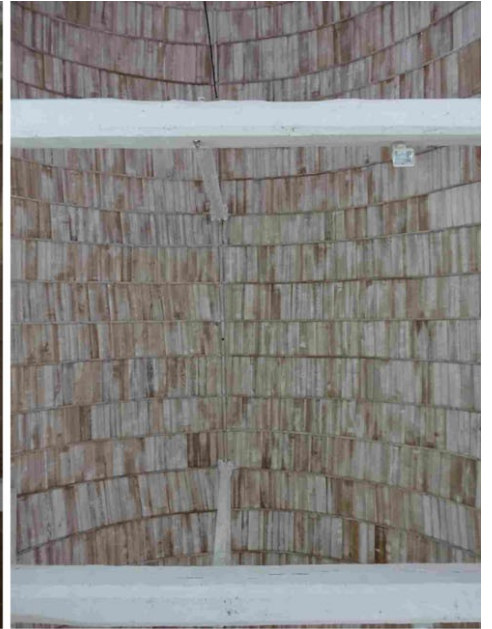
Armentières



Le Bec Thomas



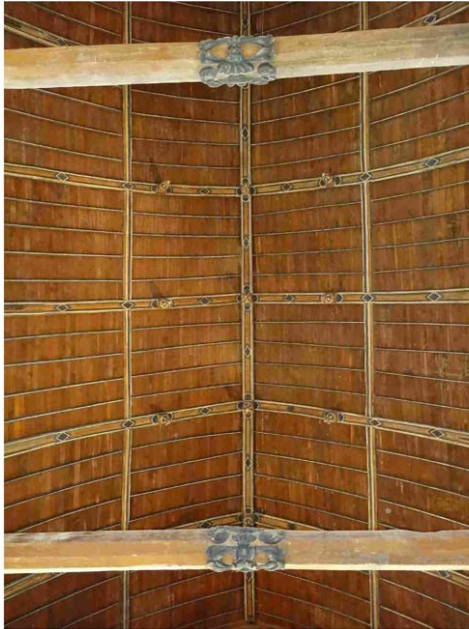
Guichainville



Selles (nef)



Doudeauville en Vexin



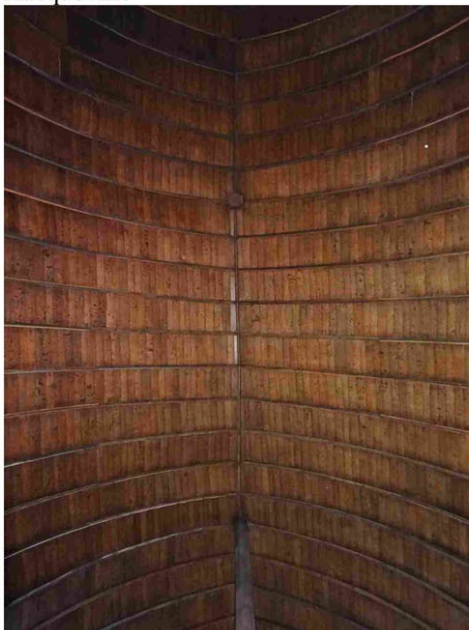
Hacqueville



Bailleur la Vallée



Le Thil en Vexin



Glisolles



Vannecrocq